

Mimosa™ NearPoint PST Archiving Option

Automatisches Management von Microsoft® Outlook PST-Dateien

Microsoft® Office Outlook Personal Store (PST)-Dateien stellen derzeit die vermutlich größte Herausforderung an einen Exchange-Administrator dar. Anwender speichern häufig E-Mails und Anhänge von einem Exchange Server in lokale PST-Dateien, um innerhalb der Postfachquota-Begrenzungen zu bleiben; allerdings verursacht das Speichern von kostbarem geistigen Eigentum des Unternehmens in Dateien, die über mehrere Desktops oder Laptops der Angestellten verstreut sind, zahlreiche Probleme. Einerseits haben recht wenige Firmen eine Datenschutzstrategie bis hinunter zur Desktop-Ebene implementiert. Durch das Speichern von E-Mails im PST-Format wird somit ein großer Anteil des geistigen Eigentums von Unternehmen der Gefahr eines Datenverlustes ausgesetzt, verursacht beispielsweise durch ein Versagen von Hardware und verloren gegangene oder gestohlene Laptops. Andererseits ist die Verwaltung von in PST-Dateien enthaltenen E-Mails in Bezug auf Compliance und Legal Discovery wegen der weiten Verbreitung von PST-Dateien auch sehr kostspielig. Das „PST-Dilemma“ besteht darin, zu klären, auf welche Weise diese Dateien verwaltet werden müssen. Auf der einen Seite sollten sie den Bedarf einer Organisation an Datenspeicherung und -verfügbarkeit, Legal Discovery sowie Compliance unterstützen, aber auf der anderen Seite dem Anwender auch weiterhin einen entsprechenden Zugriff erlauben.

NearPoint PST Archiving Option

Die Mimosa™ NearPoint™ PST Archiving Option archiviert PST-Dateien im NearPoint™-Archiv. Mit der PST Archiving Option werden PST-Dateien, die über Server und Laptops hinweg verteilt sind, automatisch ausfindig gemacht, einem bestimmten Anwender-Account zugewiesen und aktiv in das NearPoint Archiv importiert bzw. aufgenommen. Mit Hilfe von einfachen, dialoggeführten Menüs können Administratoren alle Aspekte des PST Archiving unter Zuhilfenahme einer PST Archiving Option Management Console (Abbildung 1) verwalten. Für Anwender, die die persönliche Kontrolle über ihre PST-Dateien behalten wollen, steht eine manuelle PST-Archivierungsmethode zur Verfügung, die in Outlook agiert. Sobald die PST-Dateien sich im NearPoint Archiv befinden, können die PST-Daten in ihrer ursprünglichen Ordner-Hierarchie angesehen werden und zur Unterstützung der Legal Discovery von Auditoren durchsucht werden. Mit Einsatz der PST Archiving Option werden PST-Dateien gänzlich überflüssig.

Wesentliche Vorteile

- Zentrale Verwaltung von PST-Daten in einem indizierten E-Mail-Archiv
- Volltextsuche aller PST-Daten inklusive Anhänge für Legal Discovery
- Self-Service Access™ für Legal Discovery sowie individuelle Suche und Abfrage
- Einhalten von unternehmensweiten Aufbewahrungsfristen für E-Mails gemäß Compliance-Vorgaben
- Beseitigung des Bedarfs an PST-Dateien und Reduzierung des Speicherplatzbedarfs auf Desktops und File-Servern

Automatisiertes PST Archiving

Die NearPoint PST Archiving Option ist nahtlos in NearPoint integriert und ermöglicht eine umfangreiche Verwaltung des PST-Archivierungsprozesses. Die Richtlinien für die PST-Archivierung werden mit Hilfe eines intuitiven Assistenten erstellt, der den Administrator schrittweise durch den gesamten Prozess führt. Der Administrator lädt dafür zunächst die Liste der Zielrechner aus einer Microsoft Excel Datei. Nachdem diese Liste geladen wurde, erstellt ein zweiter Assistent die PST-Archivrichtlinien. Diese können so gestaltet sein, dass entweder nur archiviert oder archiviert und gelöscht werden kann. Die NearPoint PST Archiving Option lokalisiert und archiviert automatisch alle PST-Dateien unter Berücksichtigung der durch den Administrator festgelegten Richtlinien. Sie ordnet Berechtigungen und Profile der PST-Dateien zu, ohne dass der Anwender eingreifen oder in den Prozess eingebunden werden muss. Dieser Prozess reduziert den Zeitaufwand für das Archivieren von PST Dateien.

Archiving
Storage Management
Recovery

KUNDEBLICKPUNKT

“PST-Dateien können schnell außer Kontrolle geraten. Um eine entsprechende Effizienz und Struktur zu erhalten, sollten PST-Daten in ein E-Mail-Archiv überführt werden, wo sie gesichert und einfach durchsucht werden können. Und dies sogar von unterwegs aus, ohne weiteren Exchange Speicher hinzufügen zu müssen. Die NearPoint PST Archiving Option ermöglicht unseren Anwendern genau diese Funktionalitäten.“

— Lee Benjamin

ExchangeGuy Consulting



WESENTLICHE VORTEILE	BENEFITS
Automatische Crawl-basierte Erfassung von PST-Dateien auf ausgewählten Servern und Desktops	Erspart Administratoren, PST-Dateien für die Archivierung manuell aus Servern und Desktops zu entfernen
Optionale Löschung jeder PST-Datei aus der Source Machine	Unterstützt die Beseitigung von PST-Dateien, was wiederum zur Storage-Optimierung und Kapazitätsreduktion beiträgt und die Gefahr eines IP-Lecks vermindert
Zugriff auf PST-Daten mit Self-Service Zugriff durch Endnutzer und Auditoren	Ermöglicht Self-Service-Zugriff auf PST-Daten – der Anwender kann archivierte Daten in outlook selbständig suchen. Eine Einweisung ist nicht notwendig.
Globale Suche und Abfrage aller archivierten PST-Informationen durch Auditoren	Ermöglicht Nutzern und Auditoren die Suche aller PST-Daten – schnell und in einem einzigen Arbeitsgang. Exchange kann lediglich nach einzelnen PST-Dateien suchen
Intuitive Anzeige der PST-Ordner	Der Nutzer kann die Ordner-Namen und -Hierarchie innerhalb der PST-Dateien im NearPoint Archiv sehen
Manuelle PST uploads	Ermöglicht wahlweise die Verwaltung des Upload-Prozesses durch den Endnutzer
Integration von Aufbewahrungs- und Verfügbarkeitsrichtlinien	Wendet feinkörnige Aufbewahrungs-/Verfügbarkeitsrichtlinien auf PST-Content an und ermöglicht berechtigten Personen dadurch spezifischen rechtlichen und wirtschaftlichen Anforderungen zu entsprechen
Alle PST-Daten werden zu hundert Prozent in NearPoint gespeichert	Speichert alle PST-Daten, die im NearPoint-Archiv gespeichert sind; Shortcuts oder Nachrichten-Stubbs werden in Exchange angelegt

SYSTEMANFORDERUNGEN

- Microsoft Windows Server 2003
- Mimosa NearPoint für Microsoft Exchange Server

SUPPORTED THIRD-PARTY REPLIKATIONS SOFTWARE

- Double-Take® Software

Eliminierung von PST-Dateien

Mimosa NearPoint in Kombination mit PST Archiving Option kann dabei helfen, PST-Dateien obsolet zu machen. PST Archiving Option archiviert PST-Dateien im NearPoint Archiv, wobei alle E-Mail-Inhalte indiziert und den Endanwendern und Auditoren für Legal Discovery zur Verfügung gestellt werden. Bevor PST-Dateien vom Exchange Server entfernt werden können, müssen die Fragen der Postfachkapazität und Postfachquota geklärt werden. Durch die Auslagerung der Dateianhänge

über das Standard-Feature „Mailbox Extension“ reduziert Mimosa NearPoint die Postfachkapazität und hält so die Postfachgröße im vorgegebenen Rahmen. Mailbox Extension verwaltet die Postfachkapazität unter Beachtung der konfigurierten Richtlinien und Planungen. Anwender sind nicht mehr durch die Postfachquota eingeschränkt und benötigen keine Offline PST-Speicherung mehr. PST-Dateien sind damit überflüssig.

ÜBER MIMOSA SYSTEMS

Mimosa Systems, Inc., liefert Informationsmanagement-lösungen der nächsten Generation. Mimosa NearPoint ermöglicht E-Mail-Archivierung für Microsoft Exchange Server. NearPoint vereint Archivierung, eDiscovery, Wiederherstellung und Speicherverwaltung in einer einzigen Anwendung und ermöglicht so E-Mail-Kontinuität sowie die Erfüllung von Compliance-Anforderungen.

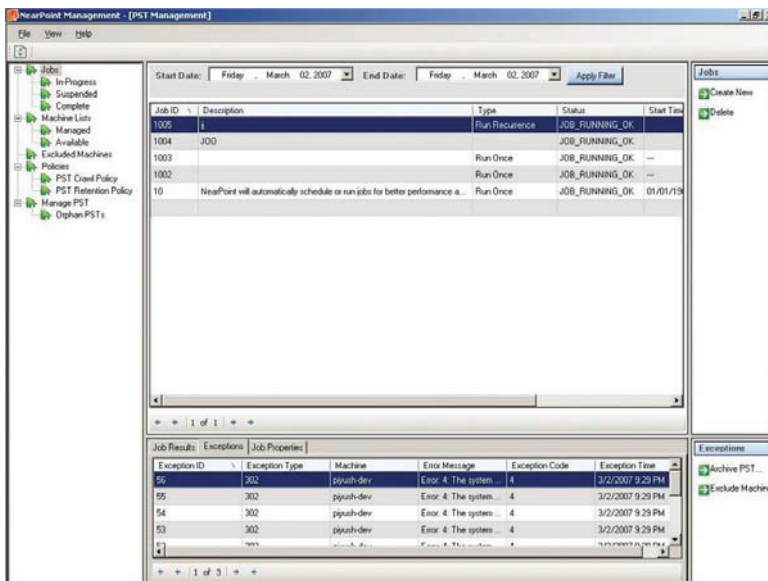


Abb 1. NearPoint PST Management Console



Mimosa Systems GmbH
 Max-Planck-Straße 8
 85609 Aschheim-Dornach
www.mimosasystems.de
 +49 89 9047 551 0
Sales_germany@mimosasystems.com